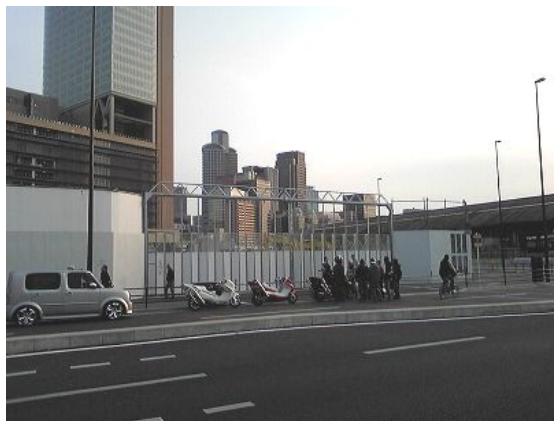


施工事例報告書		作成日付
カテゴリー	工 事 名 称	2010/3/18
自動ゲート	(株)大林組 北ヤード工事事務所	作成者



APG-162



APG-153

No.	特 記 事 項
1	H=5m W=16.2m 自動ゲートを設置した。
2	W 柱、W 梁、梁はトラスを平行に2本つけたWトラス仕様とした。
3	たわみは見られず頑丈な門型ができた。
4	柱下部の補強板、通常は500mmを1200mmとし柱を補強した。
5	基礎は 1.6m角、深さ1mの基礎コンクリを現場打ち。
6	1.5mのスーパーサポートを取りつけ、柱の補強をした。
7	ガイドレールを設置し走行棒の動きを安定化した。
8	
9	同時に設置したAPG-153も同様の構造とした。
10	
	大阪市北区梅田 株式会社 大林組 大坂北ヤード工事事務所 様 担当営業 : 大坂 場殿